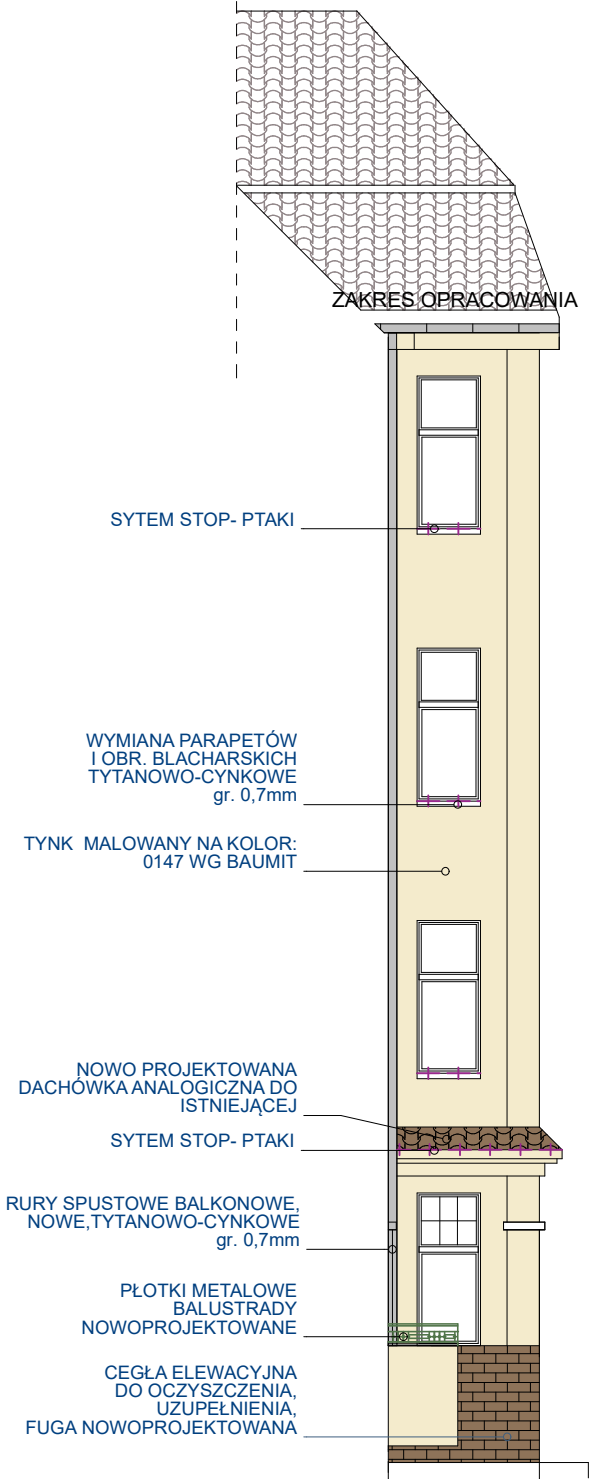
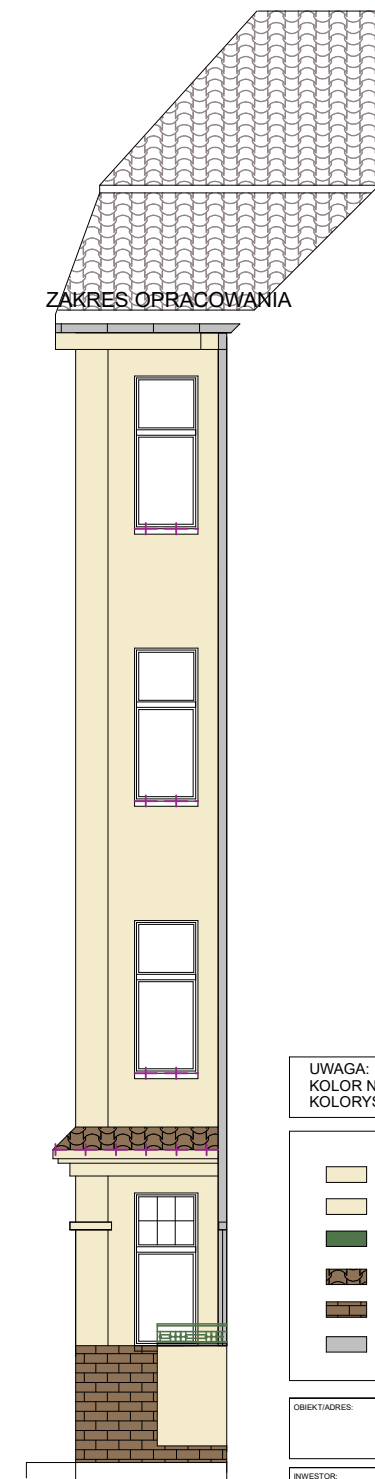


UWAGA: + + + + +
NA OPIERZENIACH BALACHARSKICH I
PARAPERTACH ZAMOCOWAĆ SYSTEM
"STOP-PTAKI"- SPIRALA

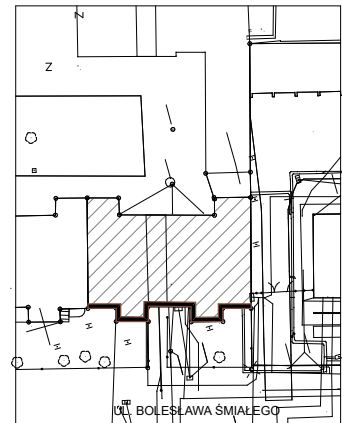


A=200



B=200

ELEWACJA FRONTOWA BOKI WYKUSZY



LEGENDA:
OPRACOWYWANA ELEWACJA

UWAGA:
KOLOR NA WYDRUKU MOŻE ODBIEGAĆ OD PRZYJĘTEJ
KOLORYSTYKI OPRACOWYWANEGO BUDYNKU

KOLORYSTYKA:

- TYNK KOLOR WG BAUMIT 0147
- OPASKI OKIENNE WG BAUMIT 0147
- PŁOTKI METALOWE NA BALUSTRADACH RAL 6011
- DACHÓWKA NA GZYMSIE NOWOPROJEKTOWANE
- COKÓŁ CERAMICZNY NOWOPROJEKTOWANY
- RYNNY I RURY SPUSTOWE, PARAPETY, OBR. BLACHARSKIE TYTANOWO-CYNKOWE gr. 0,7mm

OBIEKT/ADRES: BUDYNEK MIESZKALNY WIELORODZINNY
UL. BOLESŁAWA ŚMIAŁEGO 34, SZCZECIN
DZ.NR. 112/2, 9/21, 36 OBRĘB 2157

INWESTOR: WSPÓLNOTA MIESZKANIOWA
PRZY UL. BOLESŁAWA ŚMIAŁEGO 34, W SZCZECINIE

ZAMAWIAJĄCY: WSPÓLNOTA MIESZKANIOWA
PRZY UL. BOLESŁAWA ŚMIAŁEGO 34, W SZCZECINIE

JEDNOSTKA PROJEKTOWA KORDYNUJĄCA:
GRUPA MIASTO Usługi Architektoniczne, ul. Poniatowskiego 36/4, 71-111 Szczecin
tel. kom. +48 505427415, email: biuro@grupamiasto.pl, www.grupamiasto.pl

TEMAT: REMONT ELEWACJI FRONTOWEJ BUDYNKU
WRAZ Z REMONTEM BALKONÓW I LOGGII

PROJEKTANT: mgr inż. arch. Marzena Paluch
NR UPRAWNIENI: 21/ZPOIA/2005
PODPIS:
SPRAWDZAJĄCY:
NR UPRAWNIENI:
PODPIS:

NAZWA RYSUNKU: ELEWACJA FRONTOWA
BOKI RYZALITÓW

Faza: PROJEKT BUDOWLANO -WYKONAWCZY
Data: 09.2022
Branża: ARCHITEKTURA
Skala: 1:100
Nr rysunku: F.34.06

UWAGI:
1. ISTNIEJE MOŻLIWOŚĆ ROZWIĄZAŃ
TECHNOLOGICZNO-MATERIAŁOWYCH INNYCH NIŻ
PODANE W NINIEJSZYM PROJEKCIE O
PARAMETRACH TAKICH SAMYCH LUB ZBLIŻONYCH
DO PROPONOWANYCH.
KAŻDĄ ZMIANĘ NALEŻY UZGODNIĆ Z
PROJEKTANTEM.
2. PRZED ZAMÓWIENIEM NOWEJ STOLARKI, KRAT
OKIENNYCH NALEŻY POTWIERDZIĆ JEJ WYMIARY
NA PLACU BUDOWY
3. UWAGA: SZYLDY, TABLICE I URZĄDZENIA
REKLAMOWE SĄ POZA ZAKRESEM OPRACOWANIA.
ZALECA SIE WYKONANIE SZYLDÓW
REKLAMOWYCH DOPASOWANYCH CHARAKTEREM
DO HISTORYCZNEJ ELEWACJI, NIE
ZASŁANIAJĄCYCH ELEWACJI.